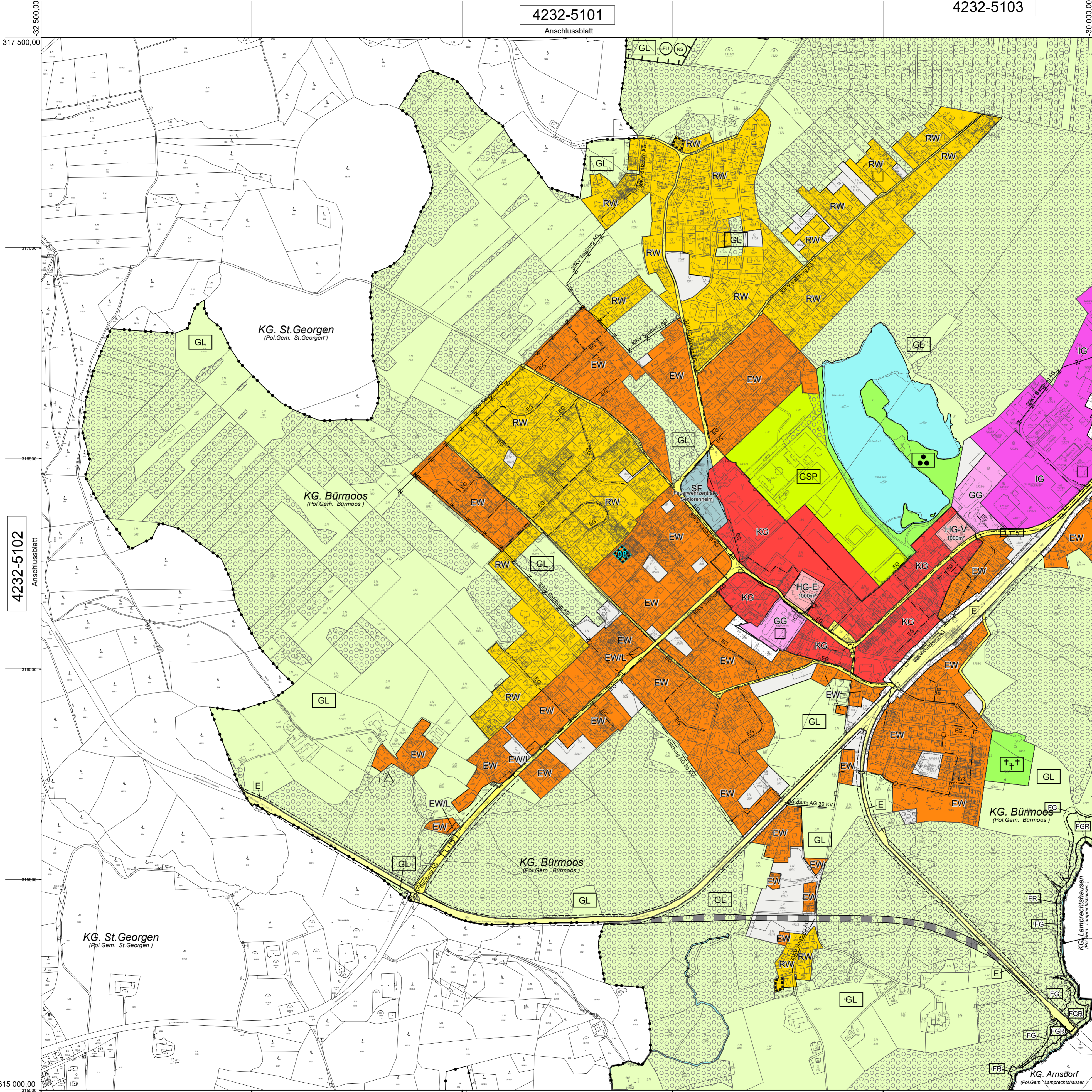


4232-5101

4232-5103

Anschlussblatt



KG. St. Georgen  
(Pol. Gem. St. Georgen)

KG. Bürmoos  
(Pol. Gem. Bürmoos)

KG. Bürmoos  
(Pol. Gem. Bürmoos)

KG. St. Georgen  
(Pol. Gem. St. Georgen)

KG. Bürmoos  
(Pol. Gem. Bürmoos)

KG. Arnsdorf  
(Pol. Gem. Lamprechtshausen)

317 500,00  
317 000  
316 500  
316 000  
315 500  
315 000

32 500,00  
32 000,00  
31 500,00  
31 000,00  
30 500,00  
30 000,00

317 500,00  
317 000  
316 500  
316 000  
315 500  
315 000

32 500,00  
32 000,00  
31 500,00  
31 000,00  
30 500,00  
30 000,00

4232-5102  
Anschlussblatt

4332-5002  
Anschlussblatt

Anschlussblatt

4232-5301

AMT DER SALZBURGER LANDESREGIERUNG  
LIEGT DEM BESCHIED  
Zahl: 21003  
ZUGRUNDE



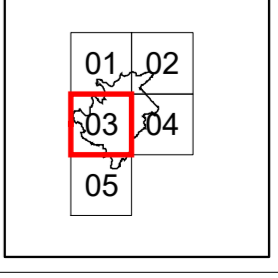
GEMEINDE:  
Bürmoos

KATASTERPLAN 1:5000

4232-5103

Vermerk digitale Katastralmappe (DKM):  
(c) Bundesamt für Eich- u. Vermessungswesen in Wien: 01.04.2023

03  
Gemeindeübersicht



TEILÄNDERUNGEN BLATT03 (mit Nummer und Beschlussdatum)

305 FWTA 0199-056	18.02.1999	305 FWTA 2302-078	27.06.2002
305 FWTA 0299-057	08.09.1999	305 FWTA 2702-188	19.11.2002
305 FWTA 0399-058	18.02.1999	305 FWTA 3003-080	15.05.2003
305 FWTA 0499-059	18.02.1999	305 FWTA 3405-209	07.02.2006
305 FWTA 0500-017	08.04.2000	305 FWTA 3405-210	29.06.2006
305 FWTA 0700-049	07.02.2000	305 FWTA 3605-211	29.06.2006
305 FWTA 0800-053	06.04.2000	305 FWTA 3605-212	29.06.2006
305 FWTA 0900-063	14.09.2000	305 FWTA 3705-213	29.06.2006
305 FWTA 1000-165	19.12.2000	305 FWTA 3805-209	29.06.2006
305 FWTA 1100-166	14.09.2000	305 FWTA 3805-215	29.06.2006
305 FWTA 1201-078	20.09.2001	305 FWTA 4005-216	29.06.2006
305 FWTA 1401-180	21.02.2002	305 FWTA 4307-046	05.07.2007
305 FWTA 1501-181	20.09.2001	305 FWTA 4607-048	05.07.2007
305 FWTA 1601-182	20.09.2001	305 FWTA 4607-049	08.11.2007
305 FWTA 1701-183	20.09.2001	305 FWTA 4707-111	05.07.2007
305 FWTA 1801-184	20.09.2001	305 FWTA 4907-111	08.11.2007
305 FWTA 1901-185	20.09.2001	305 FWTA 5208-055	07.08.2008
305 FWTA 2002-073	27.06.2002	T30564	18.11.2008
305 FWTA 2102-074	27.06.2002	T30565	26.05.2009
305 FWTA 2202-075	27.06.2002	T30566	15.07.2010

Weitere Änderungen sind im Beiblatt ersichtlich.